

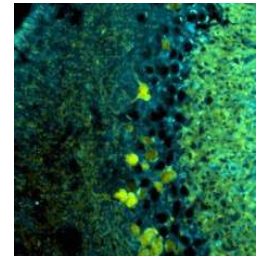
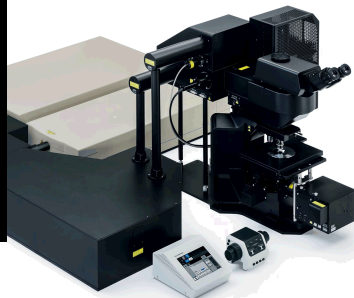
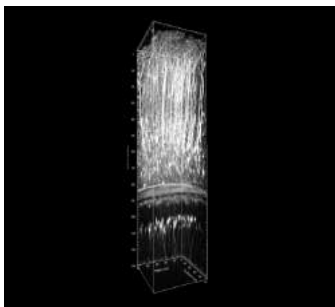
共同利用機器部門

多光子励起レーザー顕微鏡&共焦点レーザー顕微鏡セミナー

多光子励起レーザー顕微鏡と共焦点レーザー顕微鏡の違いは？
 同じ共焦点レーザー顕微鏡でも、
 ボックス型とシステム型の性能差は？

このような基本を理解し、
 効果的に使うための入門セミナーを開催します！

登録フォームからお申し込みください→
【2017/10/11(水) 締切】



10月18日(水)	場所	名称	内容
10:00-11:30	臨床大学院講堂	FV10i/FV1000 共焦点入門セミナー	・FV10iとFV1000でできること ・両機の使い分け
17:00-18:30	臨床大学院講堂	FVRS入門セミナー	・MPEの基本/RSでできること ・アプリケーション例/サンプル調製法
10月19日(木)	場所	名称	内容
10:00-11:30	臨床大学院講堂	FV10i/FV1000 共焦点入門セミナー	・FV10iとFV1000でできること ・両機の使い分け
13:00-14:30	臨床大学院講堂	FVRS入門セミナー	・MPEの基本/RSでできること ・アプリケーション例/サンプル調製法
15:00~16:00 16:00~17:00	医学部分室	FV10i講習	・FV10iの基本操作方法 初めて操作対象
15:00~17:00	生体構造学	FV1000講習	・FV1000で綺麗な画像を取って表示する方法 ~基本操作から簡単な画像表示法~
15:00~17:00	多光子顕微鏡室	FVRS見学会	・FVRSデモンストレーション 実演操作見学

【お問い合わせ】 共同利用機器部門 平野 (内線7908)